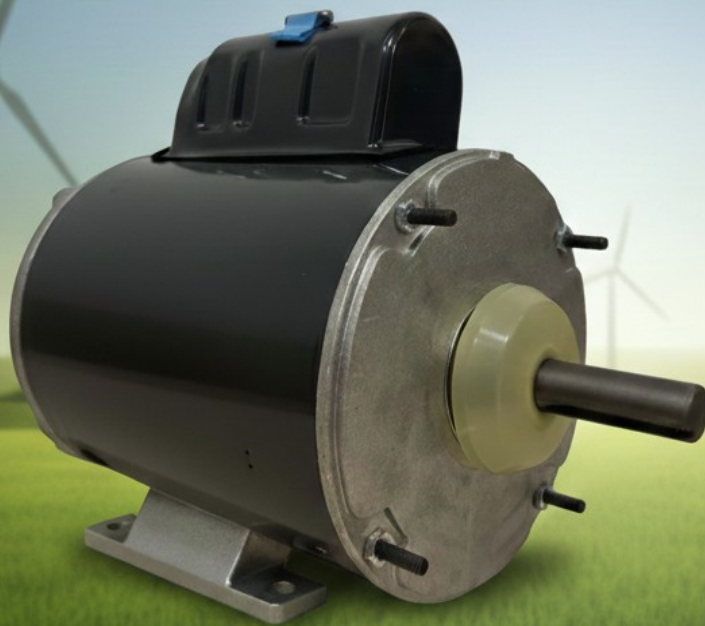


Linea Agrícola Motor 8102 – ½ HP – 900 RPM

Para uso Especial en Granjas y aplicaciones severas de agricultura.

Totally Enclosed Air Over -
(Totalmente cerrado para enfriamiento
por aire) lo que evita que el polvo de la
granja entre al motor.



Especificaciones Técnicas

Potencia: 1/2 HP

Voltaje: 115/230 V (Monofásico)

Velocidad: 850 RPM.

Amperaje: 6.0 / 3.0 A

Armazón (Frame): 48YZ

Carcasa: TEAO.

Rotación: Reversible.



Nidec

Motores
(E)léctricos C.A.

J-50057529-7

Linea Agrícola Motor 8102 – ½ HP – 900 RPM

Elegir el modelo 8102 no es solo comprar un motor;

Es asegurar la continuidad de su negocio con la tecnología más resiliente
y eficiente del mercado.

La eficiencia operativa de una granja avícola o establo depende directamente de la fiabilidad de su ventilación, y el Nidec-US Motors 8102 ha sido diseñado específicamente para dominar esos entornos hostiles.

Con una robusta potencia de 1/2 HP y una configuración PSC (Permanent Split Capacitor) de alta eficiencia, este motor no solo garantiza un flujo de aire constante y potente, sino que reduce significativamente el consumo energético y los costos operativos.

Su carcasa TEAO (Totalmente Cerrada para Enfriamiento por Aire) actúa como un escudo impenetrable contra el polvo, la humedad y los residuos corrosivos típicos del sector agrícola, eliminando las fallas prematuras que paralizan la producción.

Además, su sistema de protección térmica de restablecimiento automático y sus rodamientos de bolas de larga duración aseguran un funcionamiento ininterrumpido las 24 horas del día, minimizando el mantenimiento y protegiendo su inversión a largo plazo.



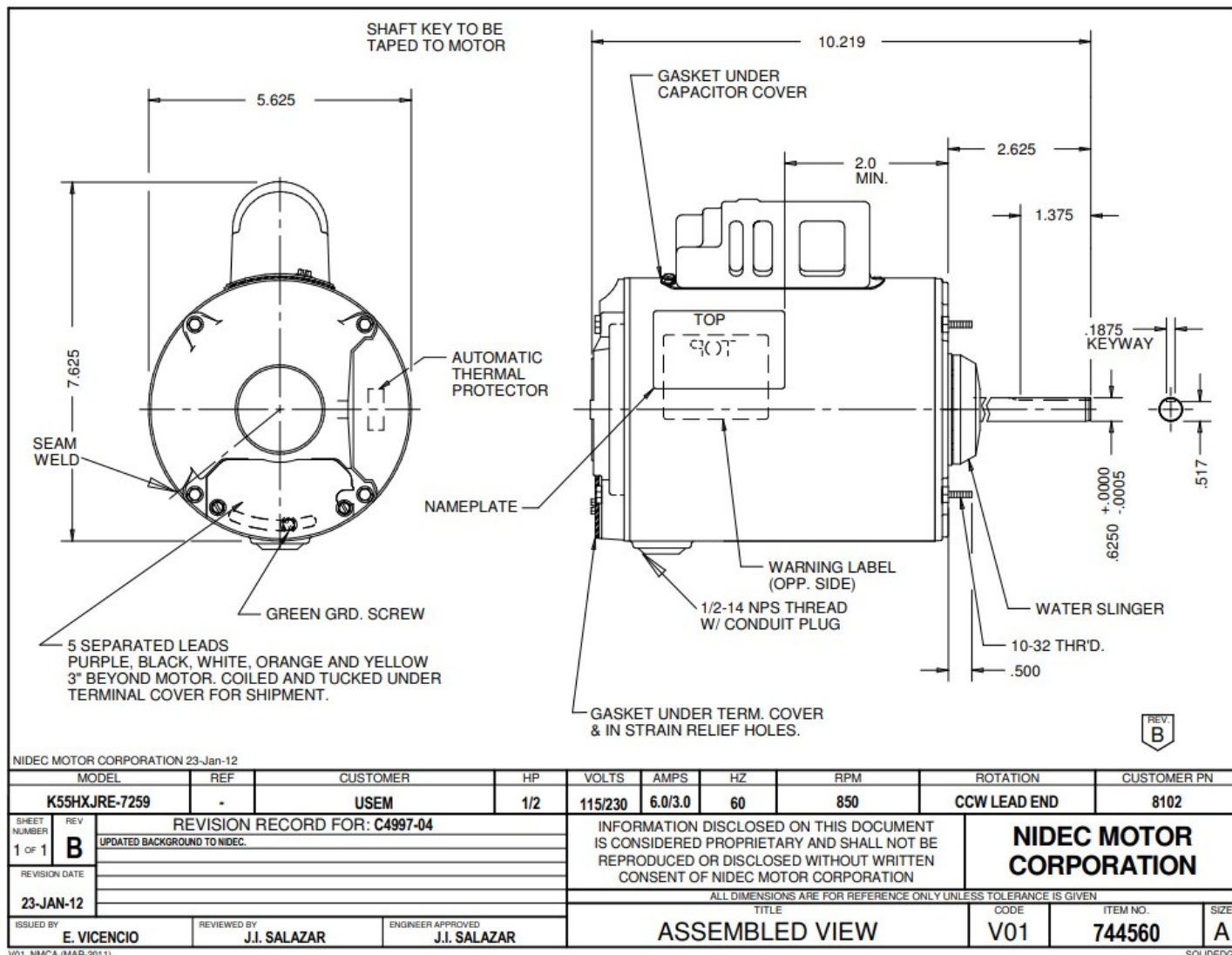
Nidec

Motores
(E)léctricos C.A.

J-50057529-7

Linea Agrícola Motor 8102 – ½ HP – 900 RPM

Para uso Especial en Granjas y aplicaciones severas de agricultura.



Nidec

Motores
(E)léctricos C.A.

J-50057529-7

Linea Agrícola Motor 8102 – ½ HP – 900 RPM

Para uso Especial en Granjas y aplicaciones severas de agricultura.

Specifications

Technical Data

Model_Number	K055JRE7259021B	PRODUCT NAME	.5 HP - TEAO - 850
PHASETYPE	1_PERMANENT SPLIT CA	MOTOR ENCLOSURE	TEAO
HORSEPOWER	.5	KILOWATTS	0.4
POLES	8	NUMBER SPEEDS	1
RPM	850	HERTZ	60
VOLTS PRIMARY	115/230 V	VOLTS	115
VOLTS 2	230	FRME	48
SHAFT CODE	YZ	STATOR DIAMETER	5.5
STACK	3	MOUNTING	STUD
MOTOR TYPE	FHP	OPPOSITE END BEARING	BALL
SHAFT END BEARING	BALL	AMBIENT	40
ROTATION	CCW LEAD END	SERVICE FACTOR	1.25
RUNCAPMFD	30	RUNCAPVOLTS	240
SHIPPING WEIGHT	22	THERMAL PROTECTION	AUTOMATIC RESET
BREAKDOWN TORQUE	77.63	BREAKDOWN TORQUE UOM	OZFT
LOCKED ROTOR TORQUE	10.28	LOCKED ROTOR TORQUE UOM	OZFT
INSULATION CLASS	B	KVA CODE LETTER	B
LOCKED ROTOR AMPS	13.87	NEMA NOMINAL EFFICIENCY	61.7
FULL LOAD AMPS PRIMARY	6.0/3.0	SERVICE FACTOR AMPS PRIMARY	6.8/3.4



Motores
(E)léctricos C.A.

J-50057529-7